



BURGOS 2018

21 CONGRESO NACIONAL FARMACÉUTICO

Del 3 al 5 de octubre · Fórum Evolución



Pruebas de laboratorio más solicitadas desde Atención Primaria en España

SALINAS LA CASTA M (1), LOPEZ-GARRIGÓS MT (2), MACIAS SANCHEZ M (3), QUILEZ ÁGREDA D (4), DOMENECH GARCÍA S (5) GARCÍA COLLÍA M (6)

(1) Sº Análisis Clínicos H.U. San Juan de Alicante y V. Analistas COF Alicante, (2) Sº Análisis Clínicos H.U. San Juan de Alicante, (3) Sº Análisis Clínicos C.H.U. San Pedro de Alcántara y V. Analistas COF Cáceres, (4) Sº Análisis Clínicos H Reina Sofía Tudela, Navarra (5) OF del Carmen Madrid, (6) Sº Bioquímica Clínica H.U. Ramón y Cajal de Madrid y V. Nacional Analistas Consejo General COFs de España

INTRODUCCIÓN Y OBJETIVOS

Con el fin de lograr una mejor eficiencia en la racionalización del gasto sanitario, es esencial el diseño de estrategias, comenzando por las pruebas más solicitadas en Atención Primaria.

El objetivo fue estudiar la demanda desde atención primaria de las pruebas de laboratorio más solicitadas en una gran población española y las diferencias entre comunidades autónomas (CCAA).

RESULTADOS

Participaron 110 laboratorios, que atendían a 27798262 habitantes (59.8% población española), pertenecientes a 15 CCAA. En total se solicitó 82710869 pruebas; 138222440 si se extrapola a toda la población española. Entre las diez pruebas evaluadas, AST, GGT y ácido úrico mostraron la mayor variación en su solicitud entre 10 CCAA que se compararon al tener más de cuatro participantes.

MATERIAL Y MÉTODOS

Los laboratorios españoles fueron invitados a completar un formulario de inscripción respecto a la solicitud desde atención primaria en el año 2014 de las 10 pruebas de laboratorio más solicitadas en la edición previa de REDCONLAB del año 2012, y número de habitantes del Departamento de Salud. Las 10 pruebas fueron alanina aminotransferasa, aspartato aminotransferasa (AST), colesterol total, creatinina, gamma glutamil transpeptidasa (GGT), glucosa, colesterol HDL, triglicéridos, ácido úrico y urianálisis. La tasa de utilización de cada prueba se calculó como número de pruebas solicitadas por cada 1000 habitantes. Los laboratorios se agruparon en las diferentes CCAA y se compararon los resultados obtenidos cuando más de 4 participantes.

Tabla 1. Resumen de pruebas totales y por 1000 habitantes

	Total tests	Rate per 1000 inhabitants (Median)	CQD
ALT	9199401	350,05	0,11
AST	6376293	260,20	0,42
Creatinine	9993971	373,45	0,10
GGT	7101941	270,70	0,23
Glucose	10288308	383,60	0,09
HDL-cholesterol	7726874	292,05	0,15
Total colesterol	9507418	366,20	0,10
Triglycerides	9234678	350,50	0,11
Uric acid	6974379	301,20	0,20
Urinalysis	6307606	237,20	0,19

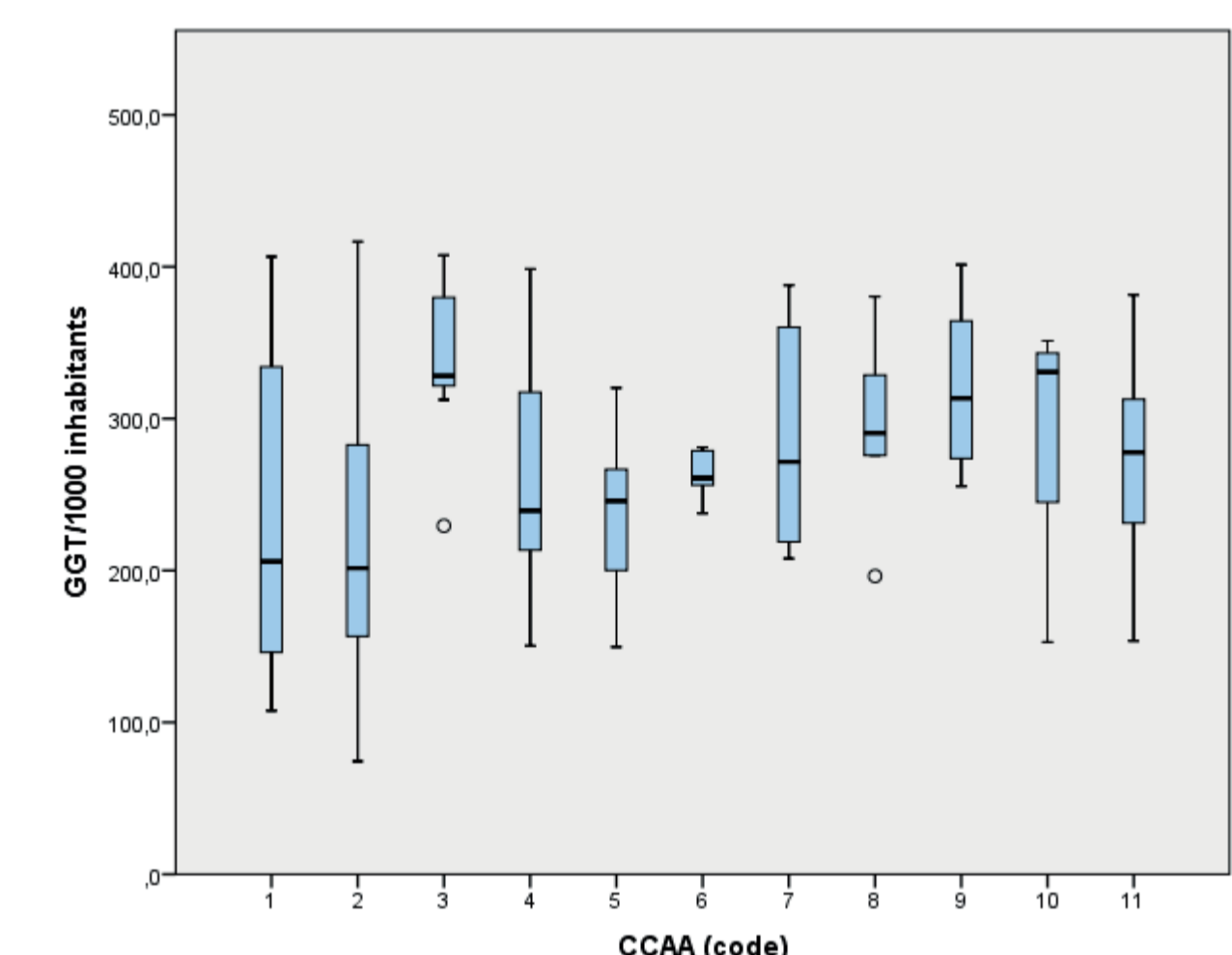
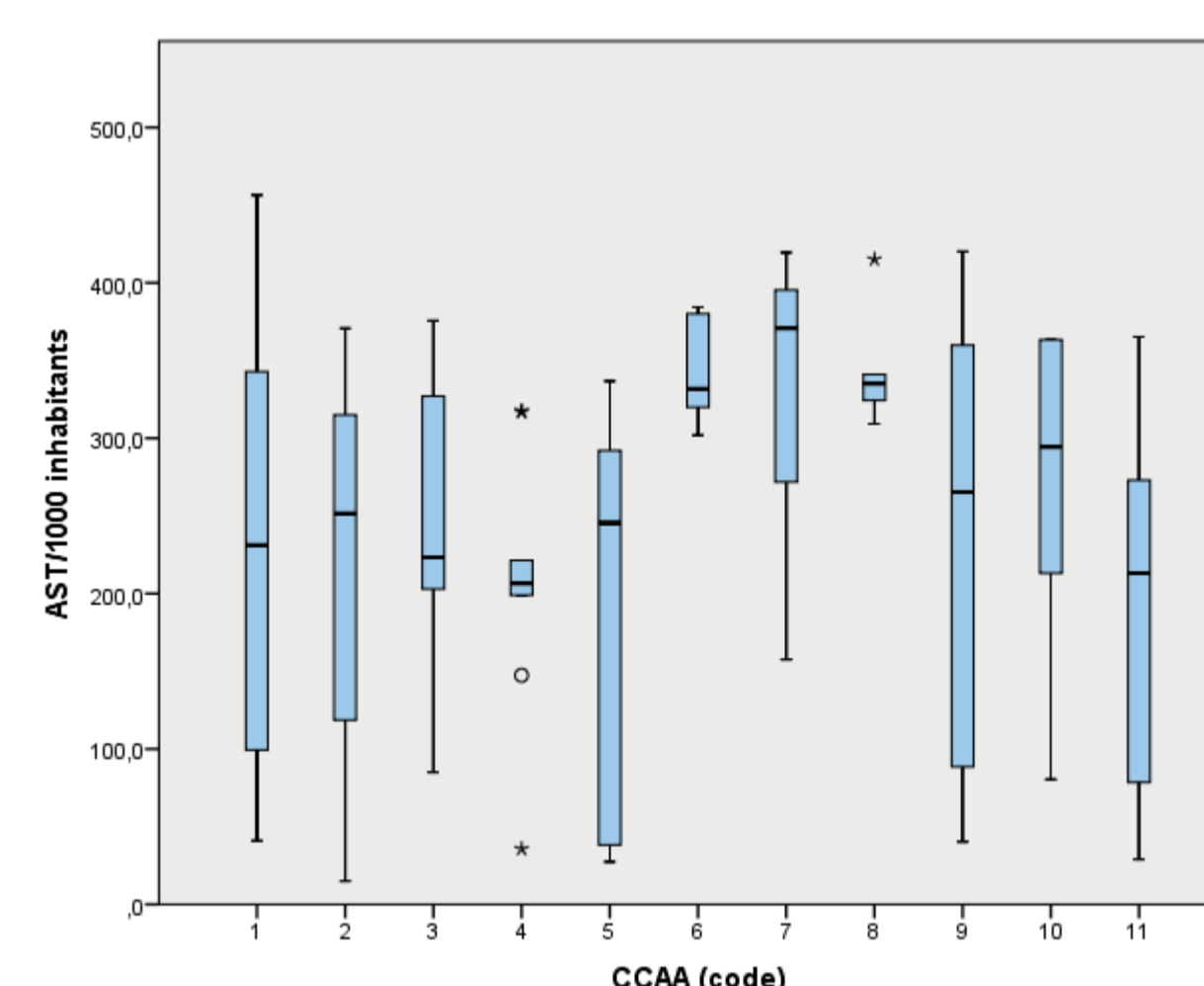
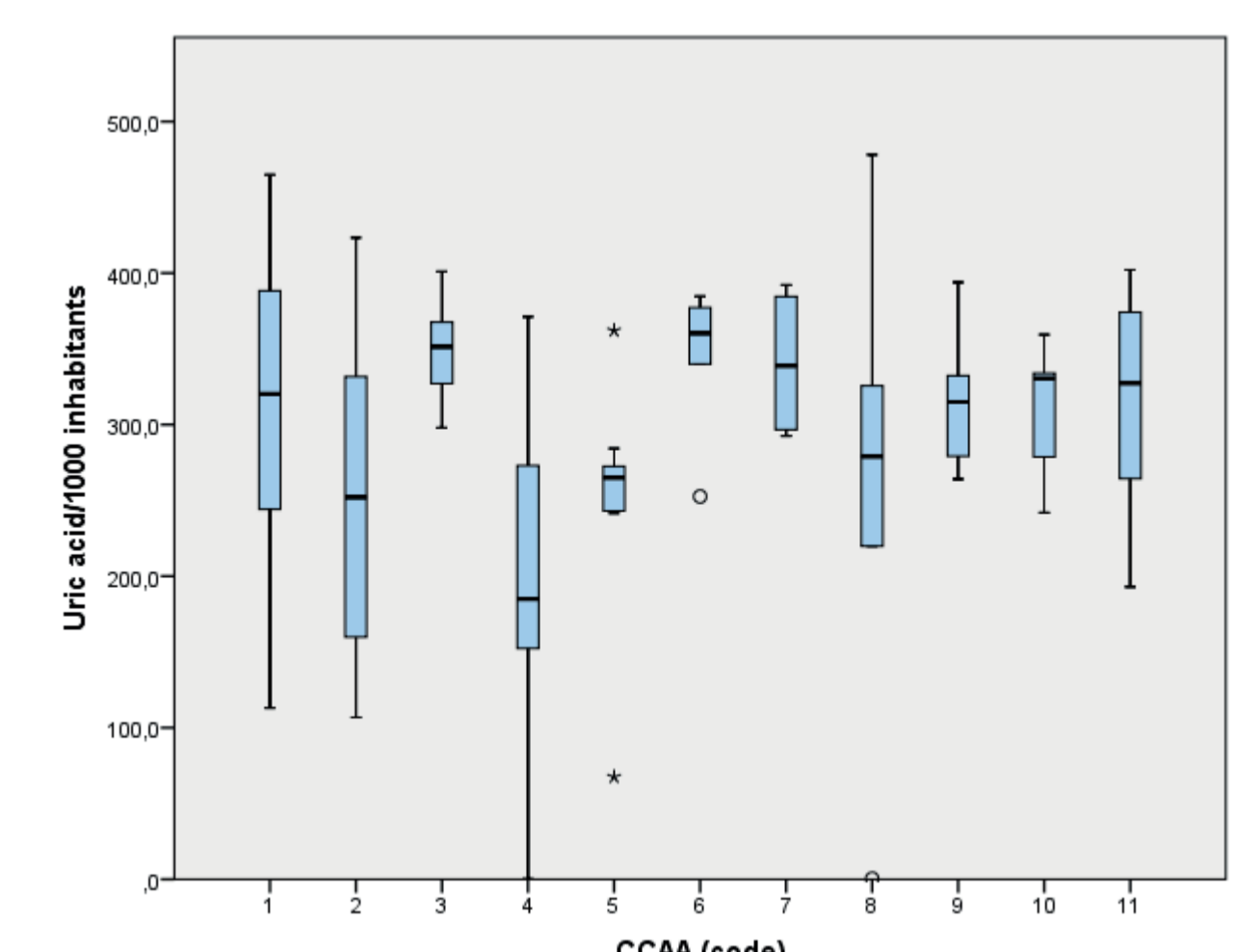


Table 2. Datos demográficos y resultados de cada test por 1000 habitantes en cada CCAA

	Autonomous communities (Code; Number of centers)										
	1; 20	2; 16	3; 10	4; 11	5; 12	6; 5	7; 5	8; 6	9; 6	10; 5	11; 14
	Test/1000 inhabitants (Median; CQD)										
ALT	372.9; 0.1	339.2; 0.1	367.6; 0.1	286.4; 0.3	316.9; 0.1	362.6; 0.1	371.0; 0.1	327.5; 0.1	389.3; 0.1	349.2; 0.1	332.7; 0.1
AST	231.1; 0.6	251.5; 0.5	223.3; 0.3	206.6; 0.1	245.4; 0.8	331.7; 0.1	370.9; 0.3	335.2; 0.1	265.4; 0.7	294.5; 0.4	213.2; 0.6
Total Cholesterol	392.3; 0.1	367.4; 0.1	378.7; 0.1	336.6; 0.2	322.6; 0.1	366.1; 0.3	396.3; 0.1	352.6; 0.2	408.4; 0.2	366.2; 0.1	368.0; 0.1
Creatinine	401.2; 0.1	380.4; 0.1	370.8; 0.1	351.4; 0.3	324.8; 0.1	371.0; 0.1	394.4; 0.1	379.7; 0.2	423.6; 0.1	350.5; 0.1	354.4; 0.1
GGT	206.0; 0.4	201.6; 0.3	328.1; 0.1	239.4; 0.2	245.8; 0.2	260.9; 0.1	271.5; 0.3	290.5; 0.1	313.4; 0.2	330.7; 0.3	277.8; 0.2
Glucose	413.7; 0.1	408.5; 0.1	376.9; 0.1	327.6; 0.2	341.4; 0.1	398.2; 0.1	390.2; 0.0	412.9; 0.2	430.5; 0.1	369.4; 0.1	374.9; 0.1
HDL-cholesterol	334.5; 0.1	290.6; 0.2	305.3; 0.2	278.9; 0.2	233.0; 0.1	285.5; 0.3	332.2; 0.2	275.1; 0.2	312.7; 0.5	311.2; 0.2	302.3; 0.1
Triglycerides	389.5; 0.1	347.8; 0.2	377.9; 0.1	330.1; 0.2	322.8; 0.1	375.7; 0.1	395.8; 0.2	343.6; 0.2	398.8; 0.2	355.3; 0.1	322.8; 0.1
Uric acid	320.3; 0.3	252.2; 0.4	351.4; 0.1	185.0; 0.4	265.0; 0.1	360.3; 0.1	338.8; 0.1	279.0; 0.4	315.1; 0.1	330.6; 0.1	327.5; 0.2
Urinalysis	226.1; 0.2	218.0; 0.1	227.9; 0.1	166.0; 0.3	230.4; 0.1	300.2; 0.4	294.4; 0.1	285.9; 0.3	273.6; 0.2	237.4; 0.3	231.6; 0.1



CONCLUSIÓN

La demanda de atención primaria de las pruebas de laboratorio más solicitadas en una gran población española fue muy alta, mostrando diferencias en la solicitud entre las CCAA. Los resultados del estudio sugieren que es necesario diseñar y establecer estrategias a nivel nacional para adecuar, armonizar y sistematizar la demanda, a través de la cooperación y comunicación interdepartamental.



CONSEJO GENERAL DE COLEGIOS OFICIALES DE FARMACÉUTICOS

Villanueva, 11 - 7º - 28001 MADRID
Telf: 91 431 25 60 - Fax: 91 432 81 00 - E Mail: congral@redfarma.org