



BURGOS 2018

21 CONGRESO NACIONAL FARMACÉUTICO

Del 3 al 5 de octubre · Fórum Evolución



Estudio de la adecuación de la demanda en la solicitud de hormonas tiroideas en laboratorios de diferentes CCAA

GARCÍA COLLÍA M (1), MENACHO ROMÁN M (2), LOPEZ-GARRIGÓS MT (3), MACIAS SANCHEZ M (4), DOMENECH GARCÍA S (5), SALINAS LA CASTA M (6)

(1) S^o Bioquímica Clínica H.U. Ramón y Cajal de Madrid y V. Nacional Analistas Consejo General COFs de España, (2) S^o Bioquímica Clínica H.U. Ramón y Cajal de Madrid, (3) S^o Análisis Clínicos H.U. San Juan de Alicante (4), S^o Análisis Clínicos C.H.U. San Pedro de Alcántara y V. Analistas COF Cáceres, (5) OF del Carmen Madrid, (6) S^o Análisis Clínicos H.U. San Juan de Alicante y V. Analistas COF Alicante

INTRODUCCIÓN Y OBJETIVOS

La solicitud de Hormonas Tiroideas es esencial en el diagnóstico y seguimiento de Patología Tiroidea, siendo muy interesante diseñar estrategias para racionalizar el gasto.

El objetivo fue estudiar la demanda y la adecuación en la solicitud de pruebas de laboratorio en la solicitud de parámetros tiroideos desde Atención Primaria en España y las diferencias entre comunidades autónomas (CCAA).

MATERIAL Y MÉTODOS

Se requirió a los laboratorios públicos participantes que atienden las necesidades de un Departamento de Salud (DS), que cumplimentaran un formulario respecto al número de pruebas de tiroides solicitadas, desde Atención Primaria durante un año y número de habitantes del DS.

Se calculó la solicitud de cada prueba por cada 1000 habitantes y el ratio de solicitud de tiroxina libre (fT4) y triyodotironina (fT3) respecto a tirotrópina (TSH), (fT4 / TSH), (fT3 / TSH) y de anticuerpo antitiroglobulina (TgAb) respecto a antiperoxidasa (TPOAb) (TgAb/ TPOAb) y se compararon los resultados entre las diferentes CCAA, con más de 4 participantes.

RESULTADOS

Participaron 110 laboratorios que atendían a 27798262 habitantes. Se solicitó cerca de 6 millones de TSH, lo que representó un gasto 10,643.840 euros. En 10 CCAA hubo más de 4 participantes. Los datos de la demanda de TSH por cada 1000 habitantes osciló entre 198 a 289 y la solicitud de fT4 duplicó su resultado en el DS con más demanda. La solicitud de TPOAb por cada 1000 habitantes varió de 0.2 a 11.2, y la solicitud de TgAb y TPOAb fue concomitante en 5 CCAA, como muestran los resultados de TgAb / TPOAb.

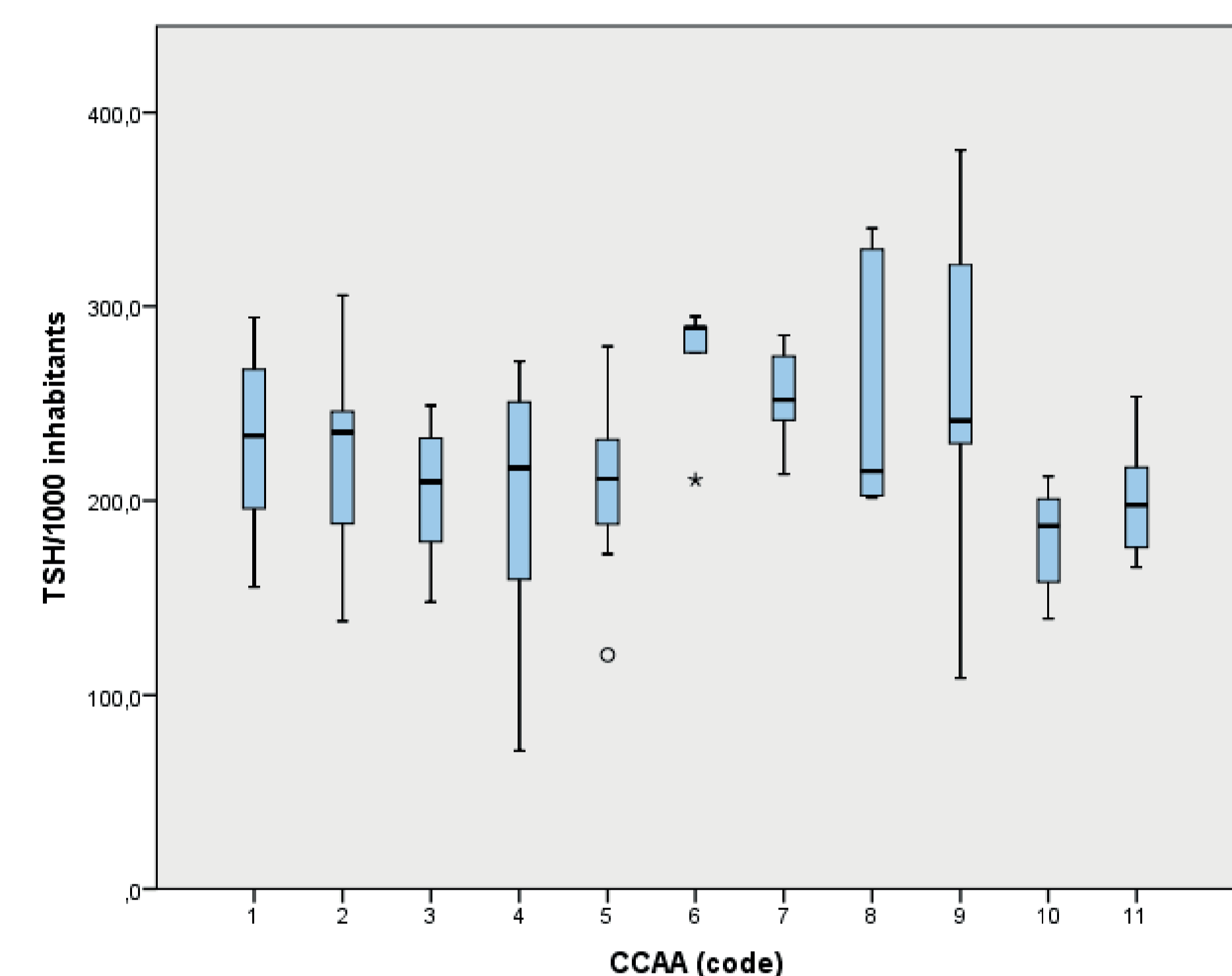
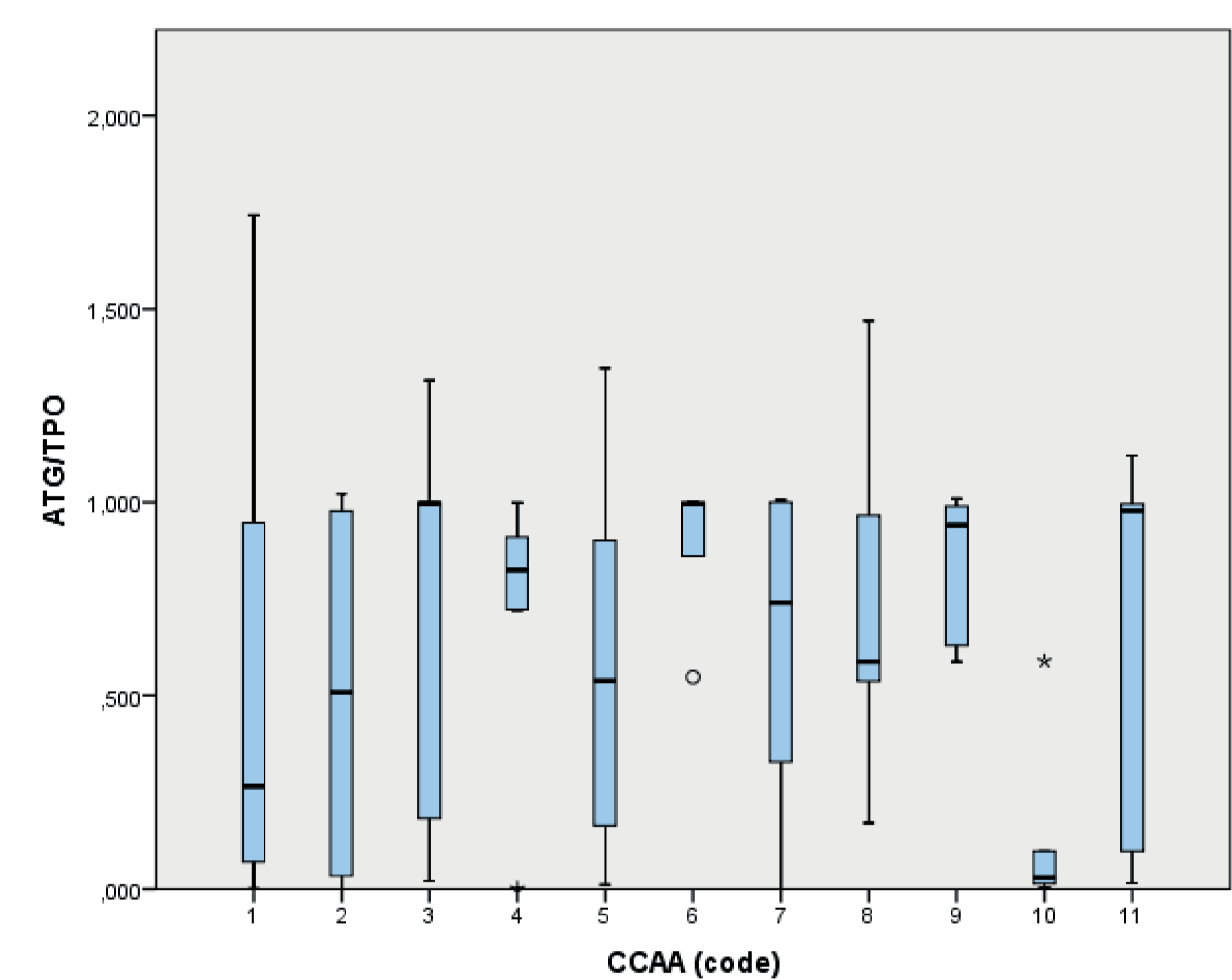


Tabla 1. Tests por 1000 habitantes y ratio de tests relacionados en cada CCAA

Indicator (median, IQR)	Autonomous communities (CODE; number of centers)											P value
	1; 20	2; 16	3; 10	4; 10	5; 11	6; 5	7; 5	8; 6	9; 6	10; 5	11; 14	
TSH	233.4, 71.6	235.2, 57.7	209.8, 53.2	216.9, 91.1	211.2, 51.7	289.0, 13.1	251.9, 32.9	215.2, 127	241.2, 92	187.0, 42.6	197.8, 41.1	0.009
fT4	56.4, 48.8	61.7, 71.2	65.4, 44	44.3, 14.1	38.5, 27.3	55.8, 25.1	81.5, 46.4	42.6, 27.2	97.8, 60.2	33, 20.7	62.5, 53.6	0.191
fT3	2, 4.2	5.3, 5.5	4.3, 8.3	1.3, 4.7	0.7, 3.1	3.8, 3.3	6.4, 5	5.7, 9.3	4.4, 6.8	3.5, 2.2	2.9, 4.7	0.073
TPO	6.3, 5.1	7.7, 7.6	9.8, 16.1	13.9, 10.5	3.7, 2.6	7.3, 2.9	13.8, 18.8	3.9, 4.8	10.9, 12.9	10.2, 2.2	3.6, 2.8	0.001
ATG	1.1, 3.4	3.3, 5.5	6.6, 9.2	11.2, 8	1.2, 2.5	6.5, 3.8	2.5, 12.6	1.2, 4.6	10.9, 8.8	0.2, 1	2.9, 4.5	0.006
fT4/TSH	0.21, 0.22	0.29, 0.32	0.30, 0.18	0.20, 0.11	0.18, 0.07	0.19, 0.05	0.30, 0.17	0.19, 0.03	0.36, 0.14	0.24, 0.05	0.31, 0.33	0.144
fT3/TSH	0.01, 0.02	0.03, 0.02	0.02, 0.04	0.01, 0.02	0.00, 0.02	0.01, 0.01	0.02, 0.01	0.03, 0.05	0.02, 0.02	0.02, 0.01	0.02, 0.03	0.086
ATG/TPO	0.27, 0.89	0.51, 0.94	1.00, 0.82	0.83, 0.22	0.54, 0.92	1.00, 0.14	0.74, 0.67	0.59, 0.43	0.94, 0.36	0.03, 0.08	0.98, 0.90	0.230

CONCLUSIÓN

Existe una gran demanda de pruebas de laboratorio de Hormonas Tiroideas en Atención Primaria en España. La solicitud y el gasto en la medida de TSH es muy elevado. La variabilidad observada entre las CCAA y la inadecuación, especialmente en los anticuerpos antitiroideos, sugiere que es necesario el diseño de estrategias a escala nacional para la mejora de su solicitud.



CONSEJO GENERAL DE COLEGIOS OFICIALES DE FARMACÉUTICOS

Villanueva, 11 - 7^o - 28001 MADRID
Telf: 91 431 25 60 - Fax: 91 432 81 00 - E Mail: congral@redfarma.org