



# BURGOS 2018

## 21 CONGRESO NACIONAL FARMACÉUTICO

Del 3 al 5 de octubre · Fórum Evolución



### DETECCIÓN DE UN PROBLEMA RELACIONADO CON LA MEDICACIÓN (PRM) EN PACIENTE POLIMEDICADO

Berta Santamaría<sup>1</sup>

[bsantamgonzalo@gmail.com](mailto:bsantamgonzalo@gmail.com)

<sup>1</sup> Farmacéutica comunitaria, Farmacia Rueda Perrot, Bilbao.

**Keywords:**

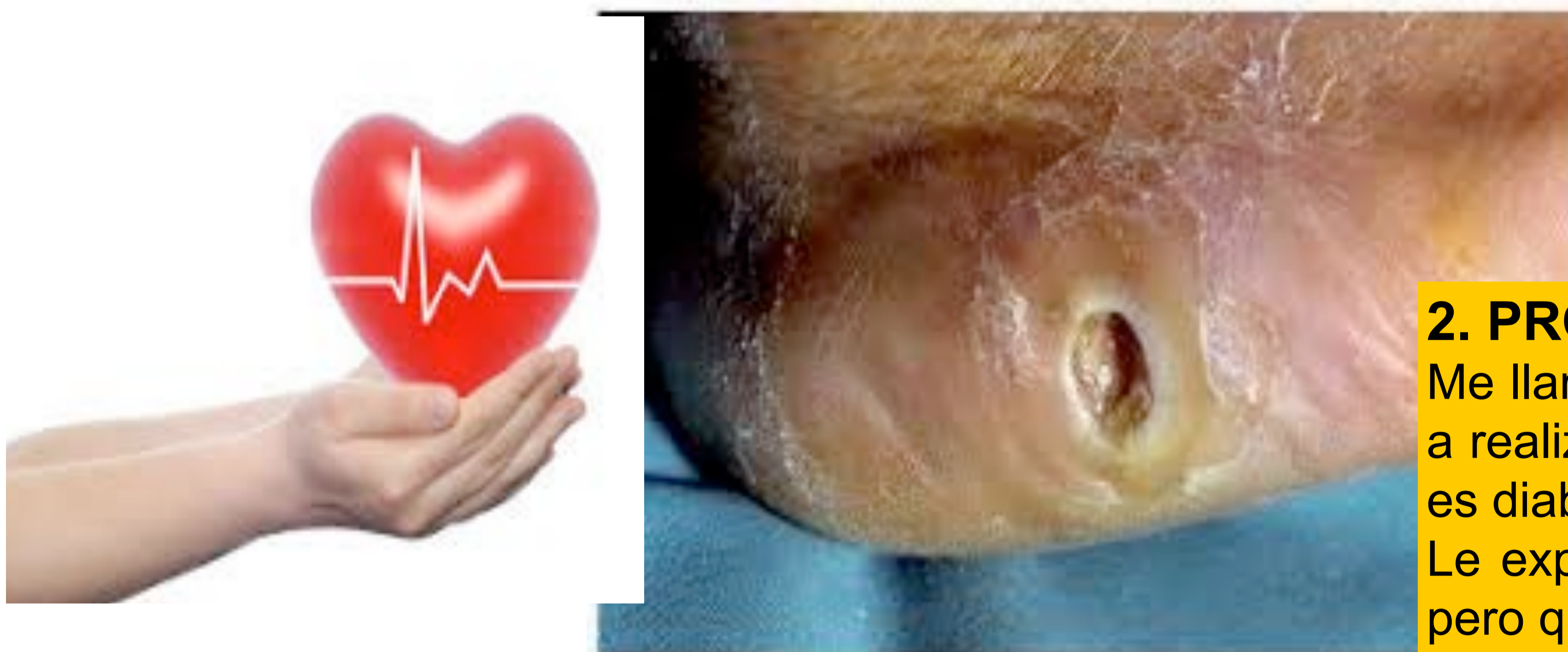
PRM

Glucosa

Úlceras

#### 1. INTRODUCCIÓN

Paciente de 68 años en tratamiento con Ácido acetilsalicílico 100 mg (0-1-0), Metformina 850 mg (1-0-0), Bisoprolol 10 mg (1-0-0), Ezetimiba 10 mg (0-0-1), Rosuvastatina 20 mg (0-0-1), Torasemida 5mg (1-0-0), Telmisartan/Amlodipino 80 mg /10 mg (1-0-0). Acude a la farmacia solicitando una crema cicatrizante para las "heridas" que posee en ambas piernas.



#### 2. PROBLEMAS DETECTADOS

Me llama la atención el tipo de úlceras que posee, por lo que procedo a realizarle un cuestionario de salud. Gracias a ello, nos confirma que es diabético tipo II y que además tiene varios problemas cardiacos. Le explico que las úlceras pueden ser debidas al problema cardiaco pero que también pueden ser por causa de la diabetes.

#### 3. MATERIALES Y MÉTODOS

Debido a que la realización de diferentes mediciones de glucosa es un procedimiento fundamental para la detección de la diabetes.

Le aconsejo seguir un protocolo de mediciones de glucosa para poder determinar una posible diabetes.

El paciente acepta gustosamente.



#### 4. RESULTADOS

Los diferentes valores de glucosa del paciente son todos ellos mayores a 120 mg/dl por lo que le derivo a su médico de atención primaria.

El médico, tras los análisis oportunos, le cambia la medicación y le prescribe un nuevo fármaco: Metformina/Sitagliptina 50 mg/ 1000 mg (1-0-1).

#### 5. CONCLUSIONES

- ✓ Se puede afirmar que el paciente sufría un problema de salud asociado a la inefectividad cuantitativa del medicamento (PRM4).
- ✓ Debido a que en muchos casos, los pacientes acuden al farmacéutico comunitario demandando una solución a un problema de salud concreto, es de vital importancia que el farmacéutico comunitario tenga en consideración una serie de datos sanitarios relacionados con la salud del paciente para poder así detectar un PRM.
- ✓ En el caso particular del paciente del presente estudio, las úlceras por diabetes representan una de las mayores complicaciones que a su vez representan un importante costo al sistema de salud.
- ✓ Es muy importante que el farmacéutico comunitario no sólo se limite a dispensar lo que el paciente solicite.
- ✓ El farmacéutico comunitario debe realizar un breve cuestionario y verificar tanto la medicación como su posología, ya que puede ocurrir que esto sea la clave para solucionar un problema de salud mayor.